

NORME DI PARTECIPAZIONE

Le iscrizioni verranno accettate solo online all'indirizzo www.ordineingegnerilodi.it.

Si ritiene valida l'iscrizione solo dopo il pagamento della quota tramite bonifico presso la Cassa Centrale Raiffeisen IBAN IT 73 I 03493 11600 000300043991 intestato a CIAS Centro Internazionale Sperimentale Scientifico - Via L. Zuegg 20 - 39100 Bolzano - indicando come causale: **Nome partecipante - Seminario CIAS**. Verrà emessa ricevuta.

Iscrizioni entro venerdì 17/04/2015.

Il costo di questo seminario di aggiornamento professionale è detraibile ai fini fiscali al 50% per i redditi dei liberi professionisti (art. 53 e 54 del D.P.R. 22.12.1986 N. 817 e successive modifiche).

La presenza all'intera durata del seminario prevede l'attribuzione di **5 CFP** per **INGEGNERI** iscritti all'albo.

Corso sottoposto a supervisione dell'Ordine Ingegneri della Provincia di Lodi, per quanto concerne contenuti e modalità di erogazione, ai fini della assegnazione dei Crediti di Formazione Professionale.

Posti limitati.

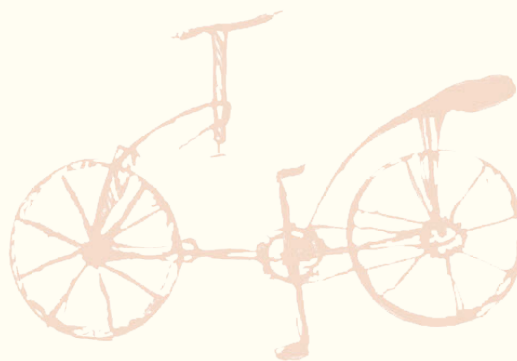
I dipendenti di ENTI PUBBLICI dovranno inviare a cias.italia@gmail.com l'impegno di spesa intestato a CIAS, via L. Zuegg 20, 39100 Bolzano PI/CF 02765100215 e i dati per la fattura elettronica.

Nota:

La quota di partecipazione al seminario comprende l'automatica iscrizione all'Associazione CIAS, quale socio per l'anno in corso.

con la partecipazione di:

4 Emme Service SpA
Tecnochem Italiana SpA



Per informazioni rivolgersi a:

ORDINE DEGLI INGEGNERI DELLA PROVINCIA DI LODI
Corso Umberto I, 27 - 26900 Lodi
Tel. 0371430345

ording.lodi@tiscali.it www.ordineingegnerilodi.it

*Ordine degli Ingegneri della
provincia di Lodi*

organizza il

SEMINARIO DI AGGIORNAMENTO

DURABILITÀ DELLE COSTRUZIONI - LE INDAGINI IN SITO E IN LABORATORIO



giovedì 23 aprile 2015

AULA MAGNA - LICEO VERRI
Via S. Francesco 11, Lodi

in collaborazione con

*Centro Internazionale di Aggiornamento
Sperimentale – Scientifico*

ORDINE INGEGNERI LODI



1995-2015 Ventesimo Costituzione



PRESENTAZIONE

La corretta interpretazione del funzionamento dell'organismo strutturale è alla base delle decisioni che il tecnico deve intraprendere nel valutare le modalità di intervento di un consolidamento.

In questo ambito il processo di indagine diagnostico è fondamentale per comprendere le ragioni del dissesto o fenomeni che possano mettere a repentaglio la stabilità di una struttura. Diventa pertanto imperativo comprendere che le procedure di diagnosi sperimentale passano attraverso tutta una serie di indagini sui materiali, sugli elementi strutturali e dove possibile sull'intera struttura, per acquisire la storia meccanica della costruzione ed il suo reale modo di interagire con le forze esterne.

Va inoltre sottolineato che i nuovi materiali e le metodologie costruttive vivono in questi anni una forte spinta innovativa che necessita di una divulgazione corretta basata sulla valutazione dei limiti, spesso non sufficientemente approfonditi, e della capacità di durare nel tempo.

E' in questa direzione e nell'ottica di approfondire le nostre conoscenze, che il seminario vuole apportare il suo contributo con temi legati sia alla qualità e durabilità del costruito, sia alla corretta valutazione della capacità resistente di una struttura.

PROGRAMMA

DURABILITÀ DELLE COSTRUZIONI - LE INDAGINI IN SITO E IN LABORATORIO

Lodi, giovedì 23 aprile 2015

AULA MAGNA - LICEO VERRI
Via S. Francesco 11, Lodi

- 9.30 RegISTRAZIONI
- 10.00 Saluto:
Dott. Ing. Luca Bertoni - Presidente Ordine Ingegneri Lodi
Prof. Ing. Sergio Tattoni - Politecnico di Milano
Dott. Ing. Settimo Martinello - Presidente CIAS
- 10.20 **INDAGINI SU EDIFICI INDUSTRIALI STORICI IN C.A.:
LE EX-FONDERIE MULTEDO DI GENOVA**
Dott. Ing. Andrea Titi - Politecnico di Milano
- 11.20 **CARATTERIZZAZIONE DEI MATERIALI: DAI RISULTATI DI
PROVA AI VALORI DI PROGETTO**
Prof. Ing. Francesco Biasioli - Politecnico di Torino
- 12.20 **VALUTAZIONE SPERIMENTALE DEL COMPORTAMENTO
DINAMICO DI UN EDIFICIO AI FINI DELLA VERIFICA
SISMICA**
Dott. Ing. Settimo Martinello - Presidente CIAS
- 13.20 Pausa pranzo
- 14.40 **RISANAMENTO E ADEGUAMENTO SISMICO DELLE
COSTRUZIONI IN MURATURA**
Dott. Ing. Giacomo Iannis - Tecnochem Italiana SpA
- 15.40 **ALTERAZIONE E DEGRADO DELLE STRUTTURE:
PROGETTARE LA DURABILITÀ**
Prof. Ing. Sergio Tattoni - Politecnico di Milano
- 16.40 Dibattito conclusivo

ORDINE INGEGNERI LODI



Ordine degli Ingegneri della provincia di Lodi

organizza il seminario

DURABILITÀ DELLE COSTRUZIONI - LE INDAGINI IN SITO E IN LABORATORIO

Lodi, giovedì 23 aprile 2015

quota di partecipazione comprensiva
di materiale didattico su chiave USB:

€ 50

5 CREDITI FORMATIVI
per ingegneri iscritti all'ordine

possibilità di pranzo quale quota a parte di 15€ da saldare alla registrazione

per iscrizioni www.ordineingegnerilodi.it