



Very  
High  
Durability  
Reinforced  
Concretes



Certified Quality System since **FEBRUARY 1993**

*Dal Progetto al Cantiere*

## Tecnos® azur CB/ER

### SUPERFLUIDIFICANTE POLICARBOSSILATO AD ALTISSIME PRESTAZIONI PER CALCESTRUZZO PRECONFEZIONATO ED AUTOCOMPATTANTE

CE approved – Certificato n. 1305 - CPD - 0017  
EN 934-2 T3.1/T3.2

**Descrizione** Tecnos® azur CB/ER è un superfluidificante della IV generazione, ed altissima efficienza, formulato per le esigenze delle Centrali di Betonaggio. Il prodotto viene formulato in funzione della stagione di utilizzo.

**Vantaggi e caratteristiche** Tecnos® azur CB/ER, formulazione di policarbossilati dell'ultima generazione, riassume in sé le seguenti possibili prestazioni :

- **forte riduzione dell'acqua di impasto a pari lavorabilità** con conseguenti eccezionali aumenti delle resistenze meccaniche, impermeabilità all'acqua ed agenti aggressivi in essa disciolti, resistenza alla penetrazione dell'anidride carbonica, incrementi della durabilità per tutte le condizioni di esposizione previsti dalla Norma EN 206-1.
- **fortissimi incrementi della lavorabilità a pari rapporto acqua/cemento**, possibilità di ottenimento di cls autocompattanti.
- **riduzione sia del quantitativo utile dell'acqua che del cemento** (soprattutto per cls dove siano previsti alti dosaggi di cemento) a parità di consistenza con conseguente economia nei costi, riduzione del ritiro igrometrico, diminuzione del calore di idratazione sviluppato e delle temperature nei getti massivi, possibile incremento della rigidità nelle strutture.
- lungo mantenimento della lavorabilità del cls anche con climi caldi e lunghe distanze di trasporto.
- la particolare reattività dei componenti policarbossilati consente efficacissimi adattamenti formulativi in funzione della reattività dei cementi particolari utilizzati con conseguenti vantaggi sia tecnologici che economici.
- Il ns. Ufficio Assistenza Promozione Progettuale è a disposizione per l'assistenza necessaria.

Il formulato è compatibile con le seguenti additivazioni e trattamenti :

- **Microsilici reattive** : MICROBETON® POZ, MICROBETON® POZ/H
- **Ritardanti** : PLASTARD® 18 o PLASTARD® 20, ove occorre (climi torridi !) un ulteriore ritardo della presa
- **Agente riduttore del ritiro igrometrico ed autogeno** : SHRINKO-tec® nano
- **Agente espansivo** : CEMEX M-1000
- **Agente introduttore d'aria** : XARLON® 21
- **Antievaporanti per cls esposti** : CURING COMPOUND UR 19 ed UR 20
- **Disarmante universale** : BH 4 (per sformatura facile con superfici esteticamente perfette)

**Indicazioni di impiego** Per calcestruzzi preconfezionati in centrale di betonaggio mantenendo la lavorabilità (o classe di consistenza) anche con trasporti a distanze notevoli; si adatta con Mix Designs per ogni classe di consistenza, classe di resistenza, classe di esposizione, classe di durabilità previste nella norma europea EN 206 con eccezionali vantaggi tecnologici, economici, qualitativi e di durabilità.

**Metodo d'uso** Per la massima efficacia non utilizzare aggregati asciutti ma solamente aggregati già saturi d'acqua. Altrimenti premiscelare per il tempo utile gli aggregati asciutti con una parte di acqua di impasto. Aggiungere l'additivo nel miscelatore o nella autobetoniera contemporaneamente all'acqua di impasto.

**Dosaggio** 0,5 ÷ 1,5 % rif. peso cemento  
Dosaggi maggiori in caso di cls autocompattanti.

**Confezioni** Sfuso autocisterna  
Tanica da 5 Kg e da 20 Kg  
Fusto da 220 Kg  
Cisternetta da 1000 Kg



Very  
High  
Durability  
Reinforced  
Concretes



Certified Quality System since **FEBRUARY 1993**

## Dal Progetto al Cantiere

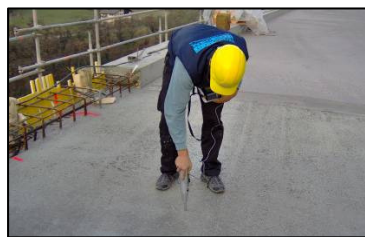
**Specifiche** Il Tecnos® azur CB/ER risponde ai requisiti contenuti nella normativa EN 934-2 prospetto T3.1/T3.2 e possiede la marcatura CE relativa agli additivi per calcestruzzo. Non è compatibile con i superfluidificanti a base naftalenica. Per l'assistenza su Mix Designs particolare consultare il ns. Ufficio Tecnico.

**Stoccaggio** Il prodotto si conserva per almeno 1 anno se stoccato in luogo asciutto, in confezioni originali e chiuse, con temperature tra +5°C e +35°C.

**Raccomandazioni:** Come tutti i formulati policarbossilati, il prodotto rimanendo a lungo fermo nei recipienti di stoccaggio, tende a separare (in maniera più accelerata con le temperature elevate) verso l'alto le funzioni omogeneizzanti e antischiuma contenute nella formulazione. Si raccomanda perciò l'utilizzo di "gorgogliatori" ad aria onde mantenere il prodotto omogeneo. Eventualmente richiedere ns. supporto Tecnico per ovviare a tale problema od installare una ns. cisterna con predisposto gorgogliatore.

**Indicazioni di pericolo** Leggere attentamente le istruzioni evidenziate sulle confezioni ed eventualmente richiederci la scheda di sicurezza relativa al prodotto.

### CON I NOSTRI INGEGNERI ED I NOSTRI LABORATORI MOBILI "dal progetto al cantiere"



I dati sopra indicati sono basati sulle nostre attuali migliori esperienze pratiche e di laboratorio ed ai risultati derivanti dall'applicazione del prodotto nei vari campi possibili. Tecnochem Italiana non si assume alcuna responsabilità su prestazioni inadeguate o negative derivanti da un uso improprio del prodotto o per difetti derivanti da fattori od elementi estranei alla qualità del prodotto incluso l'errata conservazione.

Le caratteristiche tecniche e prestazionali contenute in questa scheda sono aggiornate periodicamente. La data di revisione della presente è indicata nello spazio sottostante. Eventuali variazioni alla presente sono rintracciabili sul nostro sito [www.tecnochem.it](http://www.tecnochem.it) dove sono presenti le medesime schede tecniche aggiornate in tempo reale.

Edizione: 06/2007

Data revisione : 03/2014

Nr. rev : 7

TECNOS® azur CB/ER  
Pag 2/2

**TECNOCHEM ITALIANA S.p.A.**  
24030 BARZANA (BERGAMO) ITALY – VIA SORTE 2/4,  
TEL. \*\*39 035 55.48.11 – TELEFAX \*\*39 035 55.48.16  
E-mail: [info@tecnochem.it](mailto:info@tecnochem.it) - [www.tecnochem.it](http://www.tecnochem.it)