



B RASATURA E FINITURA

Le funzioni, le caratteristiche ed il metodo d'uso del **RASTUCCO RASATURA**

B RASTUCCO RASATURA RASA, FINISCE (bianco) E TRASPIRA

Prodotto in polvere di composizione minerale fondamentale basato su silicati mono e bicalcici idrati ed aggregati selezionati e da additivi porogeni. Facile e veloce applicabilità, finitura su qualsiasi supporto, elevata traspirabilità, ottima adesione, applicazione a spessori prevalentemente sottilissimi (1-2 mm) con contemporaneo livellamento di rientranze, imperfezioni etc.:
1,4 Kg/mm/m² di consumo.
La superficie rasata può essere lasciata tal quale, oppure può essere tinteggiata con pitture altamente traspiranti.

Densità apparente	= 1,3 Kg./l.
Acqua di impasto	= 22 %
Tempo di presa	= > 4h a 20° C
Tempo di lavorabilità	= > 2h a 20° C
Temperatura minima di applicazione	= +4 °C
Resistenza a compressione (28 gg)	= 1-3 N/mm ²
Resistenza a flessione (28 gg)	= 1-1,5 N/mm ²
Resa	= 1,4 Kg./mm spessore/mq
Coefficiente di permeabilità al vapore acqueo (DIN 52615)	= 18 µ
Modulo elastico	= 1000 - 3000 N/mm ²

METODO D'USO

Miscelare con acqua nelle proporzioni di 5 - 6 l. per sacco da 25 Kg. fino ad impasto perfettamente omogeneo. Si consiglia la miscelazione con trapano con frusta o con miscelatori ad alta efficienza. Attendere qualche minuto prima dell'applicazione. Applicare con cazzuola o lama e finire con frattazzo o frattazzo-spugna. La superficie rasata potrà anche essere lasciata tal quale ed avrà colore bianco.

C PITTURAZIONE

C PITTURE MINERALI COLORA, PROTEGGE, RESPIRA

Nel caso di necessità di tinteggiatura si raccomanda l'utilizzo di pitture minerali di buona qualità e molto permeabili al vapore acqueo. Per le modalità applicative seguire le istruzioni riportate sulle relative schede tecniche.

VOCE DI CAPITOLATO

Eseguire il risanamento e la deumidificazione della muratura, in presenza di umidità da risalita capillare anche se con diffusa salinità, mediante il sistema a due componenti di cui il I° strato avente la funzione di aggrappo alla muratura e concentrazione dei sali ed il II° strato avente la funzione di evaporazione accelerata e di asciugatura per uno spessore totale di 2 ÷ 3 cm (così come con sistema **MACROPORE® RINZAFFO + MACROPORE® INTONACO**). Eseguire la rasatura a finire con adatto prodotto altamente traspirante, adesivo al supporto dei prodotti precedenti, con basso modulo elastico (così come con prodotto **RASTUCCO RASATURA**).

ASSISTENZA TECNICA

Nel caso di murature particolarmente degradate e difficili, di elevati contenuti salini ed in genere per interventi su edifici di particolare valore storico e monumentale si raccomanda di consultare il ns. **SERVIZIO DI ASSISTENZA TECNICA** per una adeguata analisi e diagnosi in cantiere. A seguito di ciò potrà essere definito e raccomandato il sistema più adatto di intervento per il risanamento particolare.

CONFEZIONI

Sacchi da 25 kg.

AVVERTENZE

La conservabilità dei prodotti **MACROPORE® RINZAFFO**, **MACROPORE® INTONACO** e **RASTUCCO RASATURA**, è riportata in scheda tecnica.

INDICAZIONI DI PERICOLO

Leggere attentamente le istruzioni evidenziate sulle confezioni ed eventualmente richiederci la scheda di sicurezza.

I dati citati nella presente documentazione sono basati sulle nostre attuali migliori esperienze pratiche di laboratorio. Non costituiscono specifica di vendita, non sono impegnativi e non dimostrano alcuna relazione legale e contrattuale. Richiedere la specifica scheda tecnica aggiornata del prodotto. Non ci assumiamo responsabilità per risultati negativi derivanti da un uso improprio o che dipendano da fattori estranei alla qualità del prodotto. Questo fascicolo annulla e sostituisce ogni edizione precedente.



intonacatura deumidificante antisalina con rasatura a finire e pitturazione

SISTEMA IGROTAC® ISO 1

LE OPERAZIONI	I PRODOTTI	LE FUNZIONI
A INTONACATURA E DEUMIDIFICAZIONE ANTISALINA	MACROPORE® RINZAFFO A1 MACROPORE® INTONACO A2 C E approved EN 998-1 e EN 998-2	AGGRAPPA ED ESTRAE L'ACQUA ED I SALI EVAPORA, ASCIUGA ED IMPERMEABILIZZA
B RASATURA E FINITURA CON ELEVATA TRASPIRABILITÀ	RASTUCCO RASATURA	RASA, FINISCE (bianco) E TRASPIRA
C PITTURAZIONE IMPERMEABILE ALL'ACQUA MOLTO PERMEABILE AL VAPORE ACQUEO	PITTURE MINERALI (Ai silicati purissimi)	COLORA, PROTEGGE E RESPIRA

CAMPI D'IMPIEGO

Su tutte le murature umide da risalita capillare anche se con accumulo salino. Per trattamenti esterni di murature volti ad impedire la suzione di umidità verso l'interno attraverso superfici sottoposte ad acqua piovana.

VANTAGGI

La successione applicativa dei prodotti:

MACROPORE® RINZAFFO seguito da **MACROPORE® INTONACO** seguito da **RASTUCCO RASATURA**

consente la formazione e la stabilizzazione nelle sezioni applicate di **bolle d'aria di dimensione e quantità calibrate** in un sistema di pori collegati capillarmente tra di loro e tra i vari strati permettendo **l'equilibrio delle funzioni differenziate svolte dal sistema.**



VANTAGGI

Efficacia Anti - Cristallizzazione Espansiva dei Sali

Il sistema è studiato per non reagire con i sali solfati e per evitare gli effetti dirompenti delle cristallizzazioni saline.

Ventilazione e Deumidificazione

La particolare porosità calibrata consente un aumento di evaporazione tale da poter deumidificare le zone retrostanti.

Durabilità

L'ottimo aggrappo alle più diversificate murature, la non reattività con i sali eventualmente presenti, l'assenza di efflorescenze, l'impermeabilità all'acqua piovana, il modulo elastico particolarmente contenuto, consentono grande durabilità alle applicazioni eseguite.

Finitura ed Estetica

Le superfici a vista, sin dopo le operazioni di applicazione del **MACROPORE® RINZAFFO** seguita da quella del **MACROPORE® INTONACO**, e dopo loro breve stagionatura, saranno asciutte anche se nella muratura retrostante permarrà ancora l'umidità.

Le operazioni di applicazione del **RASTUCCO RASATURA** potranno svolgersi in una fase immediatamente successiva (sul **MACROPORE® INTONACO** appena finita la presa oppure dopo 1 o più giorni) offrendo una superficie **FINITA BIANCA ED ASCIUTTA**.

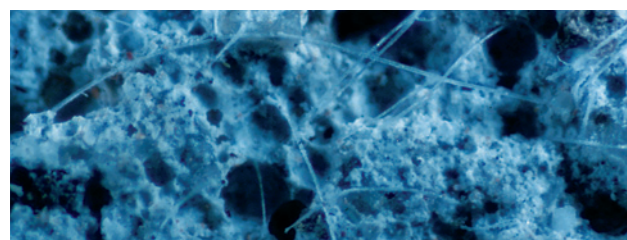
Anche le eventuali successive operazioni di **PITTURAZIONE** potranno essere effettuate in tempi molto brevi (si raccomanda l'utilizzo di pitture minerali di buona qualità molto permeabili al vapore acqueo).

intonacatura deumidificante antisalina con rasatura a finire e pitturazione

SISTEMA IGROTAC® ISO 1

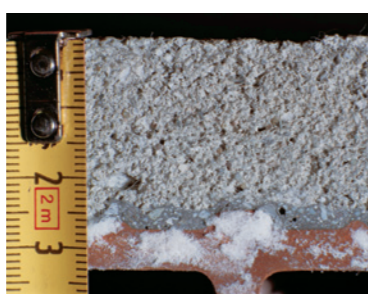


MICROFOTOGRAFIA CON EVIDENZE DELLA DISTRIBUZIONE DEI MACROPORI E DELLE FIBRE



SEZIONE CON EVIDENZA DELLE STRATIFICAZIONI DI: MATTONE MACROPORE® RINZAFFO MACROPORE® INTONACO RASTUCCO RASATURA

EVIDENZIAMENTO IN SEZIONE DELL'ACCUMULO DI SALI PROVENIENTI PER CAPILLARITÀ DALLA MURATURA UMIDA CON CONCENTRAZIONE DEI SALI STESSI NON OLTRE IL MACROPORE® RINZAFFO



SISTEMA IGROTAC® ISO 1

A INTONACATURA E DEUMIDIFICAZIONE ANTISALINA

Le funzioni, le caratteristiche ed il metodo d'uso del **MACROPORE® RINZAFFO** e del **MACROPORE® INTONACO**

I due prodotti offrono la sinergia di due funzioni essenziali.

A1 MACROPORE® RINZAFFO AGGRAPPA SULLA MURATURA ED ESTRAE L'ACQUA ED I SALI

Il strato in contatto con la muratura umida, spessore $3 \div 4 \text{ mm} = 5,5 \div 7,4 \text{ Kg./m}^2$ di consumo. Consente forte ed omogenea adesione al supporto; non reagisce con sali solfati. Con porosità calibrata per la suzione della umidità della muratura provoca la concentrazione salina della soluzione ed il passaggio dell'acqua verso gli strati successivi. Prodotto formulato con leganti idraulici speciali, inibitori di cristallizzazione, aggregati selezionati e controllati, agenti porogeni.

Densità impasto	: cca 1,85 kg. / litro
Acqua di impasto	: 24 %
Tempo di inizio presa	: >2 h
Temperatura minima di applicazione	: 2 °C
Resa	: cca 1,85 Kg. / m ² / mm spessore
Resistenza a compressione (28 gg)	: 10 ÷ 14 N/mm ²
Resistenza a flessione (28 gg)	: 3 ÷ 4 N/mm ²
Modulo elastico statico	: 7000 ÷ 9000 N/mm ²
Adesione alla pietra (cuneo 20°)	: > 2 MPa
Adesione al mattone (cuneo 20°)	: > 2 MPa
Permeabilità al vapore acqueo (μ) DIN 52615	: 35 μ

A2 MACROPORE® INTONACO CE approved EN 998-1 e EN 998-2 EVAPORA, ASCIUGA ED IMPERMEABILIZZA

Il strato circa 1 giorno dopo il **RINZAFFO** applicato in due fasi successive da 1 cm./cad. circa per un totale di 2 cm = **cca 28 Kg./m² di consumo**. Il rispetto delle due fasi successive, a distanza di qualche giorno una dall'altra, si raccomanda in particolare nel caso di forti concentrazioni saline. Accelera l'evaporazione attraverso una miriade di fori calibrati comunicanti tra loro ed asciuga rapidamente in modo da consentire perfetta estetica e tenuta delle finiture soprastanti. Prodotto formulato con calci idrauliche, silici reattive, aggregati selezionati e controllati, agenti porogeni.

Peso specifico impasto fresco	: 1,4 kg./ litro
Acqua di impasto	: 24%
Tempo di inizio presa	: > 4 h
Temperatura minima di applicazione	: 2 °C
Resa	: 1,4 Kg./m ² per cm di spessore
Resistenza a compressione (28 gg)	: 2 ÷ 4 N/mm ²
Resistenza a flessione (28 gg)	: 1 ÷ 2 N/mm ²
Permeabilità al vapore acqueo (μ) DIN 52615	: 11 μ
Conducibilità termica (= W/mK)	: 0,38 ÷ 0,42
Modulo elastico statico	: 3000 ÷ 5000 N/mm ²

METODO D'USO

Preparazione del sottofondo

Asportare totalmente l'intonaco ammalorato scrostando la muratura fino a 50 ÷ 80 cm al di sopra del livello visibile dell'ascensione dell'umidità.

Asportare tutte le parti incoerenti sulla muratura approfondendo le fughe di malta esistente per non meno di 2 cm nel caso di malta friabile. Rimuovere gli eventuali mattoni "marciti" e comunque portare a nudo la muratura rinvigita e sana. Asportare eventuali presenze saline in superficie tramite raschiatura, spazzolatura o sabbatura a secco. Passare con scopa di acciaio immediatamente prima dell'applicazione.

Preparazione ed utilizzo degli impasti

MACROPORE® RINZAFFO

Utilizzare circa 6 litri di acqua per sacco da 25 Kg.

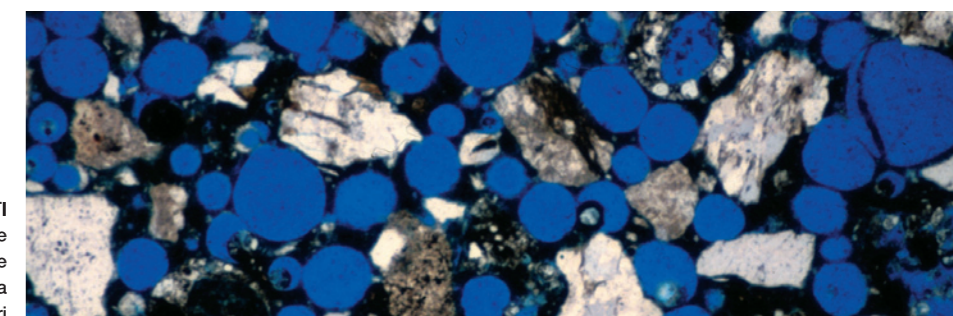
Versare prima l'acqua nella mescolatrice e poi il sacco di polvere gradatamente con mescolatore in movimento. Ottenere un impasto di consistenza utile alle operazioni di lancio "a rinzaffo" di basso spessore. Riempire prima tutte le cavità e poi eseguire il rinzaffo per uno strato di 3 ÷ 4 mm. Lasciare una superficie scabra per la miglior adesione degli strati successivi.

MACROPORE® INTONACO

Preparare l'impasto immettendo prima l'acqua necessaria per un impasto ben lavorabile (cca 6 litri per sacco da Kg. 25). Miscelare per il tempo necessario per raggiungere una consistenza cremosa e stabile. Può essere usato qualsiasi altro tipo di miscelazione (si raccomandano però, se possibile, i miscelatori ad asse verticale o quelli ad elicoide orizzontale) facendo attenzione che le condizioni devono essere comunque tali da consentire il raggiungimento di un impasto omogeneo e "cremoso" che avrà un peso compreso tra i 1,3 e 1,5 Kg./litro. Tale obiettivo è comunque molto facile da raggiungere facendo un minimo di attenzione ai tempi utili di miscelazione.

Eseguire precedentemente sulla muratura adeguate "battute di livello" (raccomandate le fasce di malta **MACROPORE®** o tavole legno messe adeguatamente in posizione ed a piombo).

Applicare il prodotto a cazzuola con uno spessore totale di circa 2 - 3 cm. o più. **Non eseguire alcuna operazione che possa schiacciare la malta applicata ancora allo stato plastico o che porti ad eccessiva lisciatura della superficie a vista. Staggiare sulle "battute di livello" lasciando le superfici scabre. Rasare con RASTUCCO RASATURA su supporto indurito (normalmente il giorno dopo).**



MACROPORE® = PORI CALIBRATI
Microfotografia su sezione sottile con evidenziazione cromatica con tracciante bleu della distribuzione e dimensione dei pori